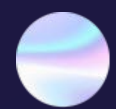


# INSPIHERE

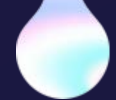
● AR ● VR ● Metaverse ● Immersive Media Art



· 회사명 : (주) 인스피어



· 대표메일 : admin@insphere.kr



· 대표전화 : 064-787-7898

· 홈페이지 : www.insphere.kr

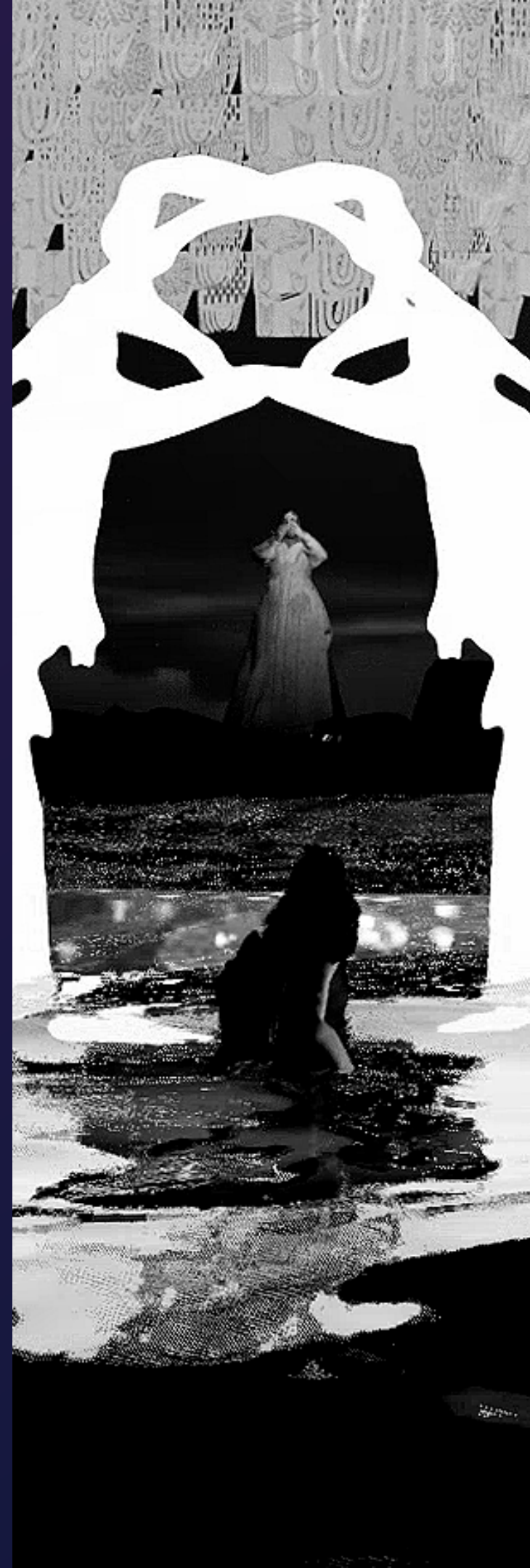


한국공예·디자인문화진흥원  
Korea Craft and Design Foundation

# About INSPHERE

## (주)인스피어는

항상 고객의 입장에서 생각하고  
최고의 서비스를 제공하기 위해  
노력하고 있습니다



## INSPIHERE

기술과 예술의 융합을 통해 실감형 콘텐츠를 기획·제작하는 아트 테크 기업입니다. AR/VR/MR, 메타버스, 인터랙티브 콘텐츠 등 차세대 미디어를 활용한 몰입형 경험을 제공합니다. 문화 예술 기반의 디지털 전환과 브랜딩 콘텐츠에 특화되어 있으며, 다양한 산업과의 협업경험을 보유하고 있습니다. 기획부터 제작, 운영까지 원스톱으로 지원하며, 기업 맞춤형 콘텐츠 전략을 제안합니다.

회사명	주식회사 인스피어
대표자	송해인
설립일	2021년 04월 22일
주소	제주특별자치도 서귀포시 표선면 표선중앙로110번길 4, 302호
사업분야	 AR (증강현실)  VR (가상현실)  메타버스  실감형 미디어 아트

# Our HISTORY

## 2021

(주)인스피어 설립  
 제주공예박물관 360VR갤러리 제작  
 미디어 파사드 공연<문문MOON門> 제작  
 판타지 댄스컬<만덕상회> 프로젝션맵핑  
 상주박물관 <미디어 인스톨레이션 - 연聯: 이어가다> 제작  
 한국국학진흥원 애니메이션 <누항도>외 2건 제작  
 명주정원 모션그래픽애니메이션<합강선유록> 제작  
 제주장상주단체육성지원사업 <별세계> <달의노래> 프로젝션맵핑  
 온라인예술활동지원 <웰컴투기메월드2> AR,VR제작  
 (기메 AR팝업북제작, VR 공연\_바람의 노래, 숨쉬는 바람)



## 2022

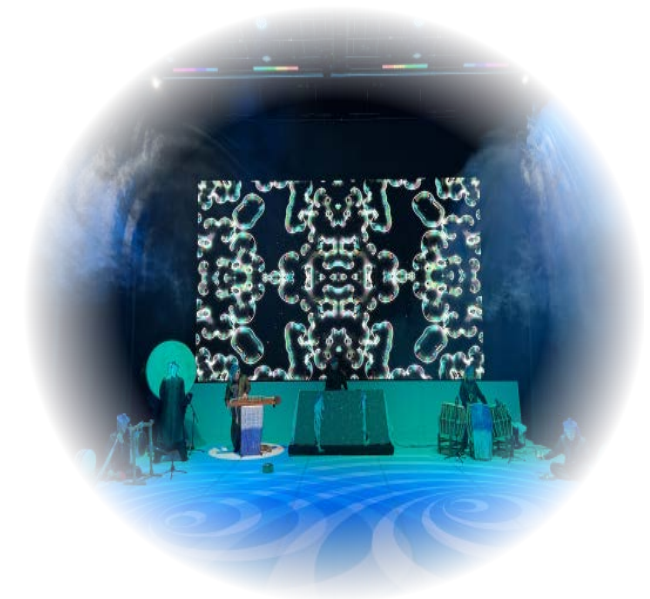
지천웃칠아트센터 <360전시장> 제작  
 정읍시립국악단 정기 공연 <무성서원 예약> 미디어파사드  
 기업부설 연구소 운영(R&D)/연구전담부서 운영(R&D)  
 캔버스 NFT 작가전 참여  
 사운드 인터랙티브 콘서트 <섬이 전하는 노래> 미디어아트 제작  
 서울아트마켓 '팸스초이스' 및 융복합콘텐츠 공모전 G19 선정 <미여지뱅뒤>

## 2023

벤처기업 인증 벤처기업확인기관  
 데이터바우처 지원 AI 다중모션인식 솔루션 개발  
 예술초기기업 쇼케이스 <태초의 노래> AR전시  
 기당미술관 미디어아트 전시 <변시지, 그림과 함께 기억되다> 제작  
 아트체인지업 제주기메 <홀로그램 뮤직박스> 제작  
 선덕사 인터랙티브 아트 전시 <디지털로 체험하는 선덕사> 제작  
 한국국제교류재단 공공외교 제주 미술관 시리즈 영상제작  
 제주현대미술관 수장고 몰입형 미디어아트 전시 <기억의 파수> 제작

## 2024

가족친화기업, 여성기업 인증  
 사회적기업 일자리제공형 인증  
 한국문화예술위원회 메타버스 공연<미여지뱅뒤>  
 지역특화콘텐츠개발사업 최우수 선정작 XR공연 <도채비> 제작  
 세종시공연장 기획공연 <8주악> 미디어아트 제작  
 퓨전국악그룹 풍류 세종문예회관 <별세계> 공연  
 유동룡미술관 전시<손이 따듯한 예술가들> 영상제작



# Our SERVICE

공연, 전시, 무대디자인, BTL콘텐츠, 실감형 체험형 콘텐츠, AR/VR/MR/XR 콘텐츠, 미디어파사드, 프로젝션맵핑, 메타버스, NFT 콘텐츠

우리 기업의 서비스는 이용자가 보다 더 나은 콘텐츠를 경험 할 수 있게 해줍니다.

우리의 작업은 예술적 상상력이 구현된 또 다른 세계를 창조하고 공유합니다. 그 속에서 사람들에게 공간적, 예술적, 신체적, 감각적 가능성을 확장시키고 새로운 경험과 정서, 분위기를 제공합니다.

기업고객을 대상으로 맞춤형 필요 콘텐츠를 디자인 제작하는 B2B서비스와 사전 제작된 콘텐츠를 B2C로 제공하는 서비스를 운영하고 있습니다.



## 01

지속적인 양방향적 소통 가능



## 02

자체 기업부설연구소를 운영,  
예술가기반의 전문가 투입



## 03

전통과 디지털 가상현실을 결합한  
콘텐츠제작



## 04

콘텐츠제작 및 납품 시간 준수

# Our SERVICE

"전통과 미래를 잇는 예술테크놀로지"  
전통문화의 현대적 계승과 디지털 기술의 융합을 통해  
전통문화산업의 새로운 패러다임을 제시합니다.



## AR (증강현실)

AR(Augmented Reality)은 현실 세계 위에 가상의 이미지를 실시간으로 덧입히는 기술입니다.  
스마트폰, 태블릿, AR 글래스 등을 통해 현실과 디지털 정보를 혼합한 새로운 시각적 경험을 제공합니다.



## VR (가상현실)

VR(Virtual Reality)은 사용자가 VR 고글을 착용하여 가상공간에 몰입하는 기술입니다.  
실제처럼 설계된 공간 또는 창작된 세계를 1인칭 시점으로 경험할 수 있습니다.



## 메타버스

메타버스는 사용자들이 가상 공간에서 상호작용하며 경험을 공유하는 디지털 세계입니다.  
Unreal Engine을 기반으로 몰입형 공연, 전시, 상호작용 콘텐츠를 제작합니다.

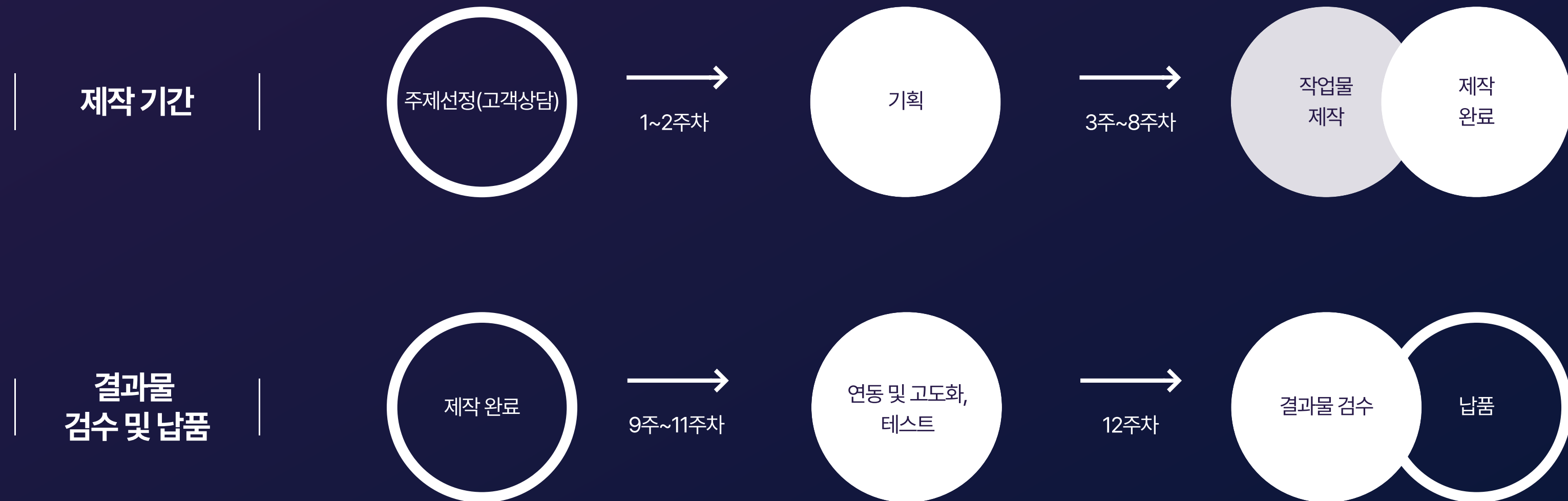


## 실감형 미디어 아트

실감형 미디어 아트는 관람자의 감각과 상호작용을 기반으로 몰입형 경험을 제공하는 예술 콘텐츠입니다.  
프로젝션 맵핑, 인터랙티브 시스템, AI 생성형 콘텐츠 등 다양한 기술을 융합해 실시간 반응형 예술을 창조합니다.

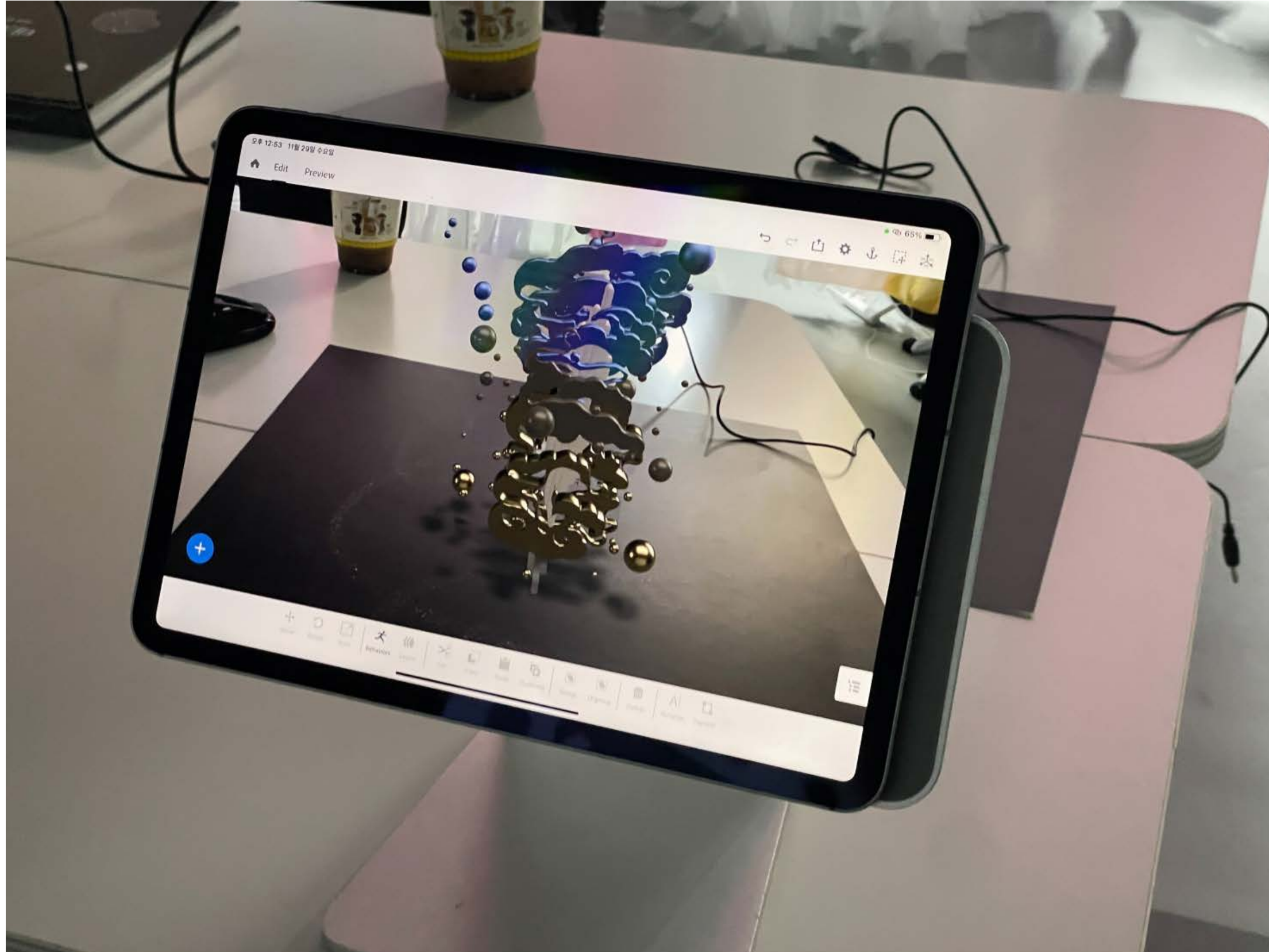
# Our PROCESS

인스피어는 명확한 단계별 프로세스를 통해 고객 맞춤형 콘텐츠를 체계적으로 제작합니다. 초기 기획 단계부터 최종 납품까지, 약 12주간의 일정을 기반으로 프로젝트를 효율적으로 관리하며, 각 단계에서 고객과의 소통을 통해 완성도 높은 결과물을 제공합니다.



(주)인스피어 제작사례

AR을 활용한 전시





(주)인스피어 제작사례

메타버스를 구성하는 환경제작



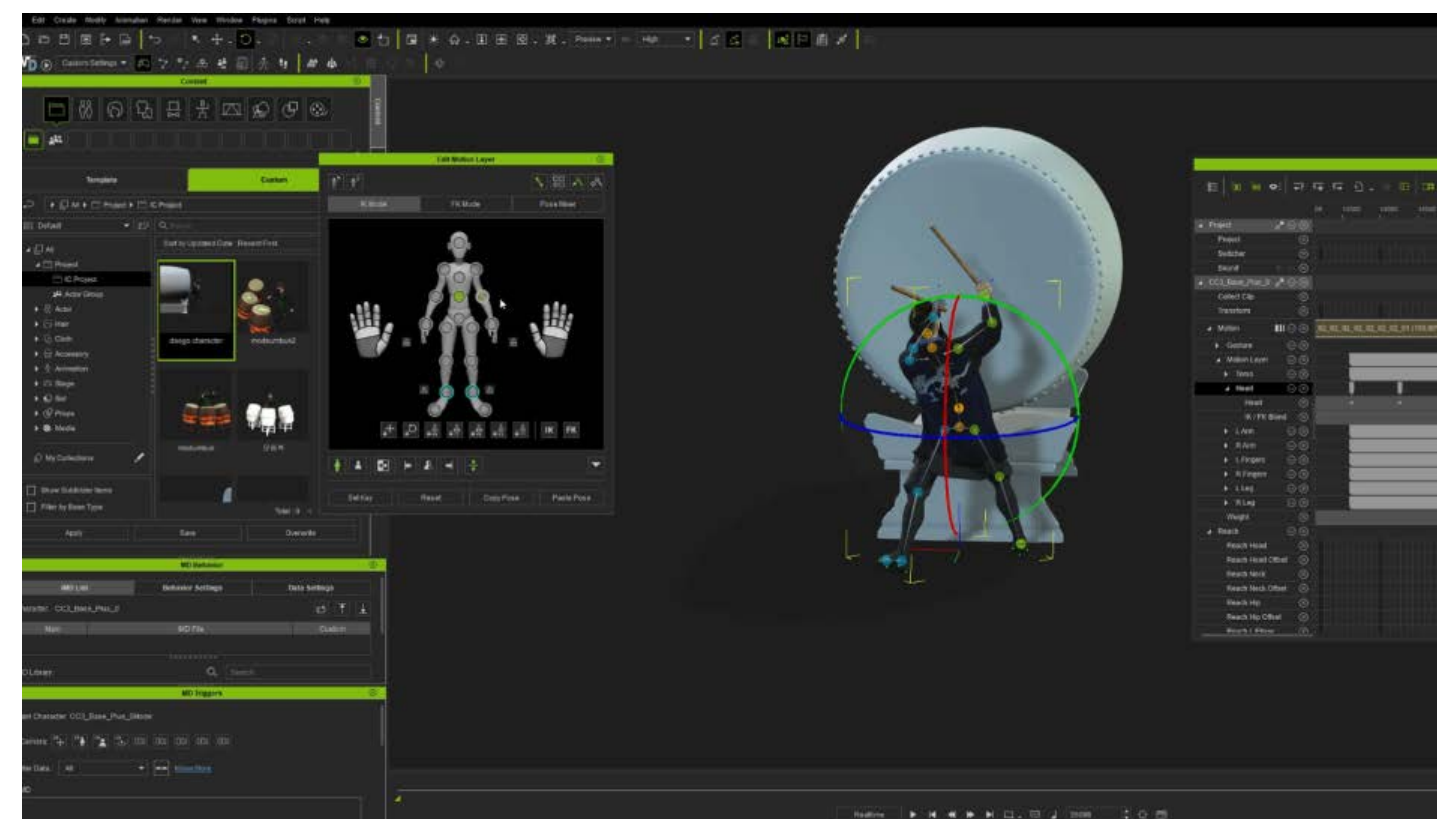
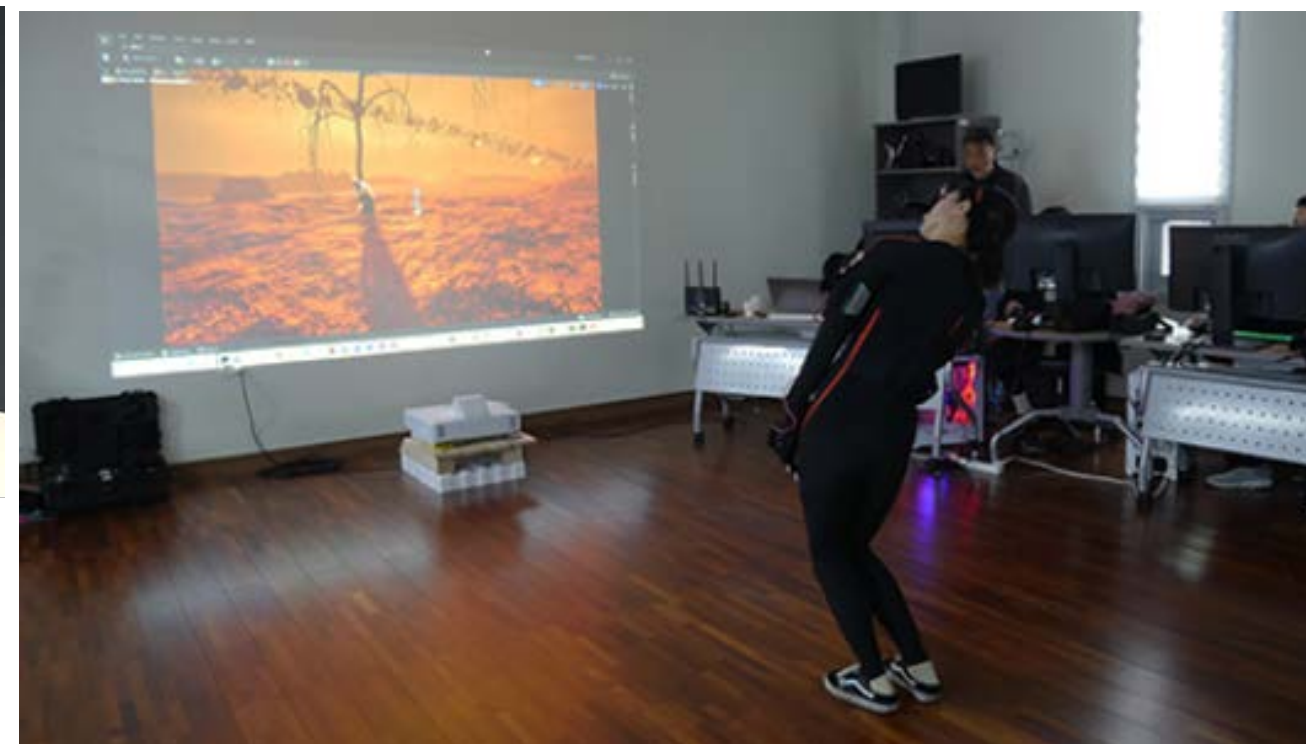
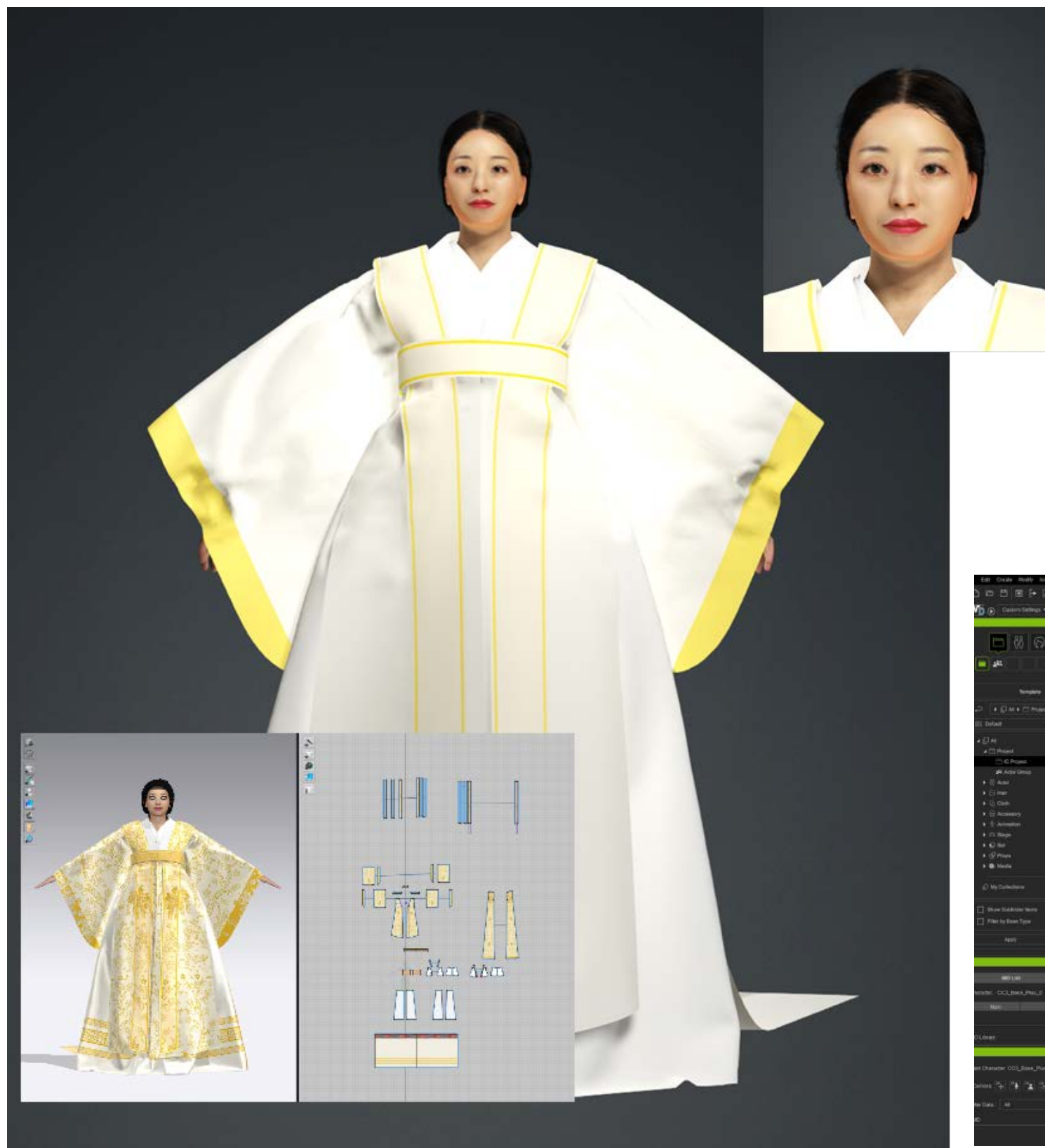
(주)인스피어 제작사례

메타버스에 활용된 모델링(오브젝트)



# (주)인스피어 제작사례

## 메타버스에 활용된 공연자 캐릭터 제작



(주)인스피어 제작사례

실감형 미디어 아트 제작

